

Dokumentacja fotograficzna z inwentaryzacji obiektu



Fot.1 Widok mostu od strony górnej wody



Fot.2 Widok mostu od strony dolnej wody



Fot.3 Ogólny widok mostu z ul. Kościuszki



Fot.4 Widok od strony górnej wody na bok konstrukcji przy przyczółku



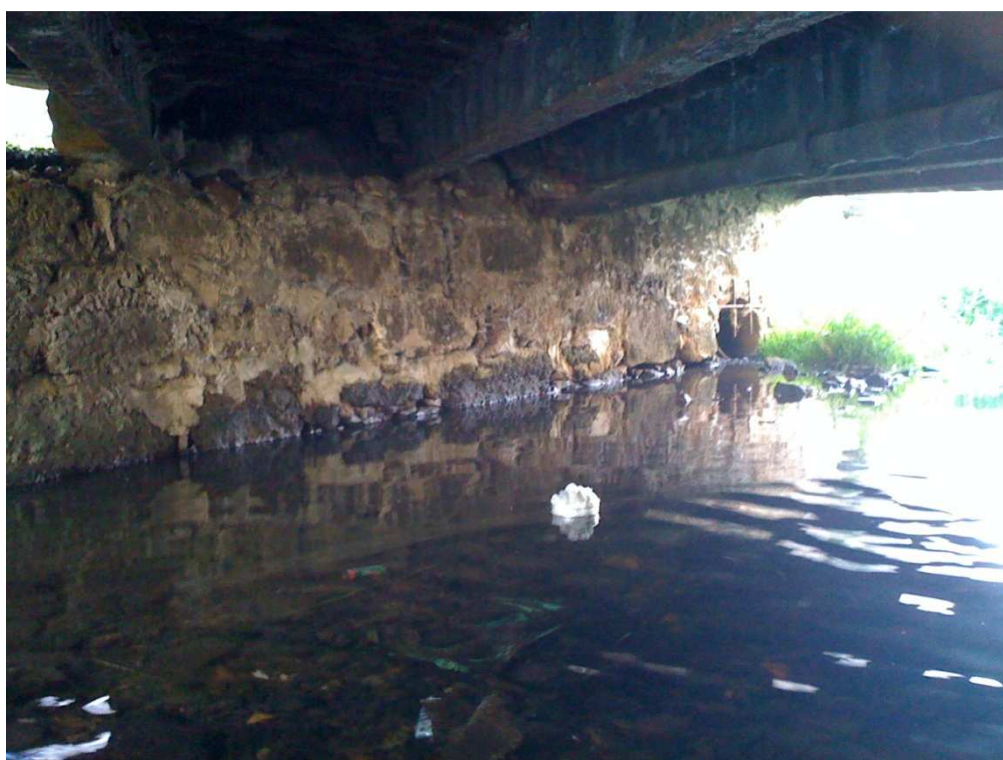
Fot.5 Widok od strony górnej wody . Całkowite zniszczenie kształtowników Zoresa



Fot.6 Widok od spodu mostu. Całkowite zniszczenie i przemieszczenie pionowe kształtowników Zoresa , zaawansowana korozja dźwigarów głównych. Widoczne nieszczelności pomostu.



Fot.7 Widok na zniszczony dźwigar główny. Rozwarstwienie pasa dolnego, ubytki środnika



Fot. 8 Widok na murowany kamienny przyczółek. Widoczny wylot rury kanalizacyjnej $\Phi 500$, brak ławy podłożyskowej, ubytki w materiale ściennym



Fot. 9 Stan nawierzchni mostu - liczne pofałdowania i spękania spowodowane załamaniem się pomostu.



Fot. 10 Stan nawierzchni mostu - lokalne wzmocnienia i uzupełnienia pomostu betonem