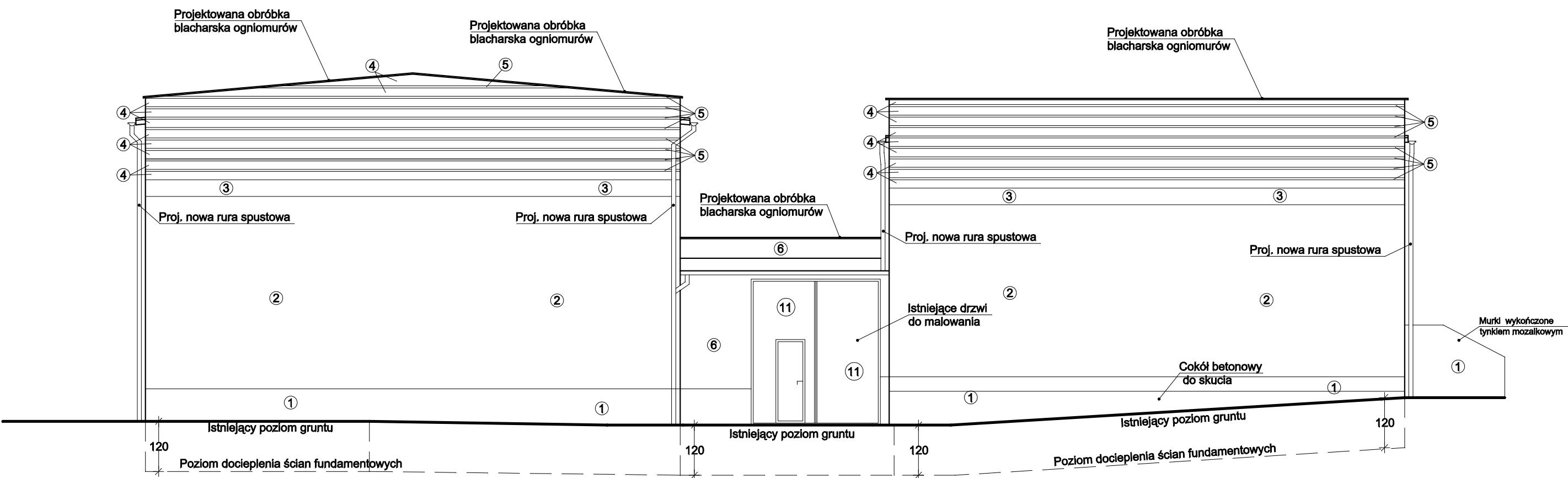


ELEWACJA NR 5



- 1 Cokół wykonany z tynku mozaikowego.
Kolor (wzornik NCS) - S4050-Y70R
- 2 Tynk mineralny malowany farbą silikonową.
Kolor (wzornik NCS) - S1040-Y10R
- 3 Tynk mineralny malowany farbą silikonową.
Kolor (wzornik NCS) - S0550-Y20R
- 4 Tynk mineralny malowany farbą silikonową.
Kolor (wzornik NCS) - S2060-Y50R
- 5 Tynk mineralny malowany farbą silikonową.
Kolor (wzornik NCS) - S4050-Y50R
- 6 Tynk mineralny malowany farbą silikonową.
Kolor (wzornik NCS) - S3040-G10Y
- 11 Istniejące drzwi z blachy ocynkowanej przeznaczone do malowania
Kolor - S6030-Y40R

UWAGI:

- Pionową izolację przeciwwilgociową ścian fundamentowych wykonać do poziomu występowania izolacji poziomej ław fundamentowych.
- Izolację termiczną ścian fundamentowych wykonać 20cm poniżej poziomu posadzki w piwnicy lecz nie mniej niż 120cm od poziomu terenu. W przypadku napodkania ław fundamentowych na mniejszej głębokości niż 120cm należy płyty styroduru ułożyć w poziomie.
- Po wykonaniu izolacji przeciwwilgociowej i termicznej ścian fund. należy wymienić zamulony i popękany drenaż z rur ceramicznych na nowe rury PCV Ø 100. Nowy drenaż ułożyć poniżej poziomu posadzki w piwnicy i wpisać go do istniejących studzienek przy rurach spustowych za pośrednictwem studzienek z osadnikiem.
- Rynny i rury spustowe malować w kolorze elewacji
- Demontaż i ponowny montaż instalacji odgromowej

PROJEKT BUDOWLANY				
Z.U.T.B. "MAK-TECH" s.c A.Makaś, W.Wilk ul. Słowackiego 9 Kamieńna Góra	Przedmiot inwentaryzacji	REMONT ZESPOŁU SZKÓŁ PUBLICZNYCH W LUBAWCE, W ZAKRESIE DOCIEPLENIA I ELEWACJI OBIEKTU		
	Inwestor	Gmina Lubawka Pl. Wolności 1, 58-420 Lubawka		
	Adres inwestycji	ul. Mickiewicza 4 Dz. nr 708 obr.3		
	Branża	BUDOWLANA	Podpis	RYS. nr 7
	Projektant	mgr inż. arch. Agnieszka Damasiewicz upr. 528/01/DUW mgr inż. Włodzimierz Wilk upr. 557/01/DUW mgr inż. Adam Makaś upr. 185/78		
	Asystent projektanta	mgr inż. Jarosław Zbrzyzny zam. ul. Nadrzeczna3, 58-405 Krzeszów		
	Nazwa rysunku	ELEWACJA NR 5		SKALA 1:100 DATA Kwiecień 2009